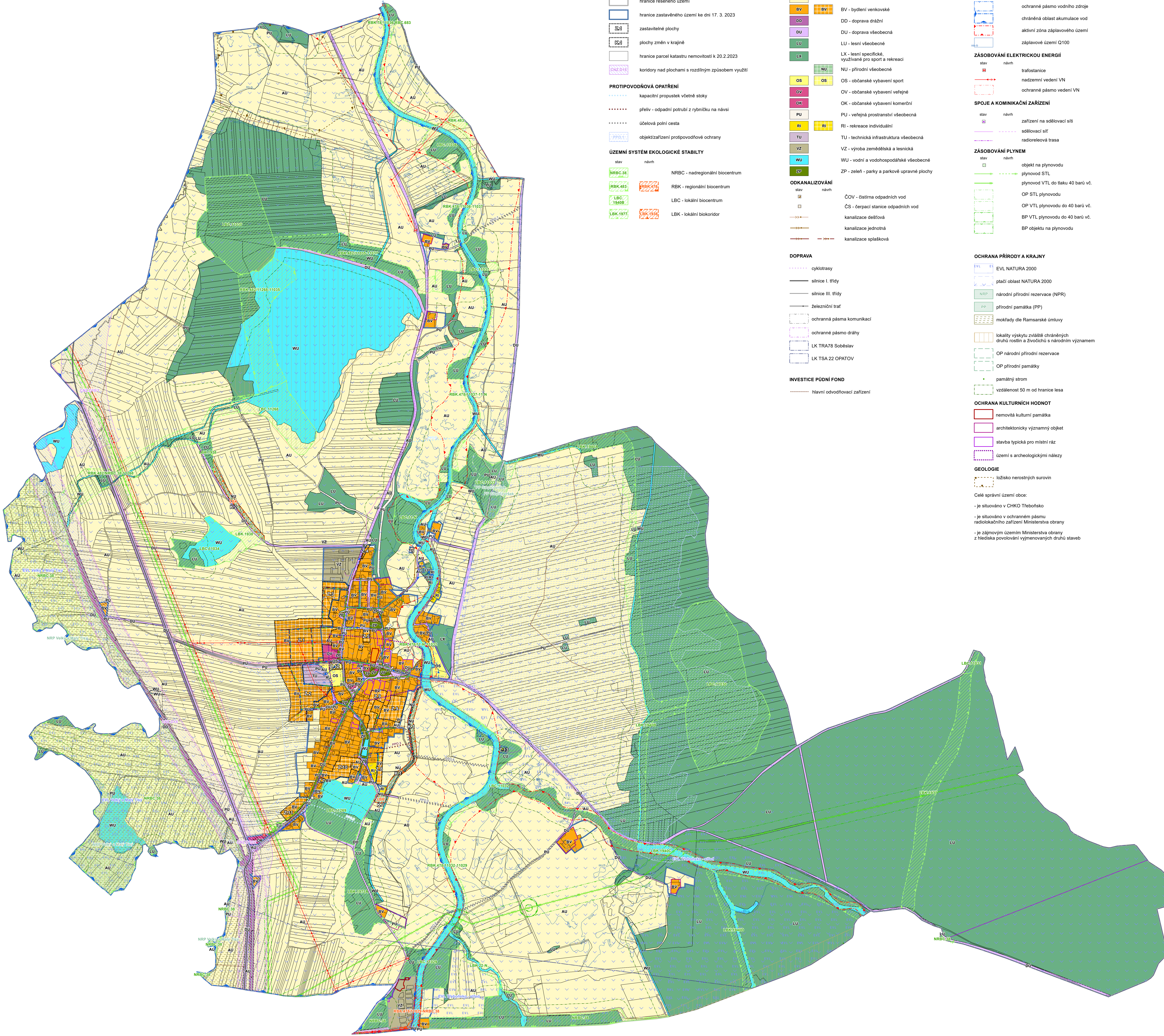


ZMĚNA Č. 3 ÚZEMNÍHO PLÁNU LUŽNICE
KOORDINAČNÍ VÝKRES



Legenda

- hranice řešeného území
- hranice zastavěného území ke dni 17. 3. 2023
- zastavitelné plochy
- plochy změn v krajině
- hranice parcel katastru nemovitostí k 20.2.2023
- koridory nad plochami s rozdílným způsobem využití

PROTIPODVODNÁ OPATŘENÍ

- kapacitní propustek včetně stoky
- přeliv - odpadní potrubí z rybníčku na návlí
- účelová polní cesta
- objekt/zřízení protipodvodové ochrany

ÚZEMNÍ SYSTÉM EKOLOGICKÉ STABILITY

- stav návrh
- NRBC 38 NRBC - nadregionální biocentrum
- RBK 483 RBK - regionální biocentrum
- LBC 14009 LBC - lokální biocentrum
- LBK 1977 LBK - lokální biokoridor

PLOCHY S ROZDÍLNÝM ZPŮSOBEM VYUŽITÍ

- | | | | |
|------|-------|----|---|
| stav | návrh | AU | AU - zemědělské všeobecné |
| BV | BV | BV | BV - bydlení venkovské |
| DD | DD | DD | DD - doprava drahá |
| DU | DU | DU | DU - doprava všeobecná |
| LU | LU | LU | LU - lesní všeobecné |
| LX | LX | LX | LX - lesní specifické, využíváné pro sport a rekreaci |
| NU | NU | NU | NU - přírodní všeobecné |
| OS | OS | OS | OS - občanské vybavení sport |
| OV | OV | OV | OV - občanské vybavení veřejné |
| OK | OK | OK | OK - občanské vybavení komerční |
| PU | PU | PU | PU - veřejná prostranství všeobecná |
| RI | RI | RI | RI - rekreace individuální |
| TU | TU | TU | TU - technická infrastruktura všeobecná |
| VZ | VZ | VZ | VZ - výroba zemědělská a lesnická |
| WU | WU | WU | WU - vodní a vodohospodářské všeobecné |
| ZP | ZP | ZP | ZP - zeleň - parky a parkové upravné plochy |

ODKANALIZOVÁNÍ

- stav návrh
- ČOV - čistírna odpadních vod
- ČS - čerpací stanice odpadních vod
- kanalizace dešťová
- kanalizace jednotná
- kanalizace splašková

DOPRAVA

- cyklotrasy
- silnice I. třídy
- silnice III. třídy
- železniční trať
- ochranná pásma komunikací
- ochranné pásmo dráhy
- LK TRA78 Soběslav
- LK TSA 22 OPATOV

INVESTICE PŮDNÍ FOND

- hlavní odvodňovací zařízení

ZASOBOVÁNÍ VODOU A VODNÍ REŽIM

- stav návrh
- vedení vodovodu
- ochranné pásmo vodního zdroje
- chráněná oblast akumulace vod
- aktivní zóna záplavového území
- záplavové území Q100

ZASOBOVÁNÍ ELEKTRICKOU ENERGIÍ

- stav návrh
- trafostanice
- nadzemní vedení VN
- ochranné pásmo vedení VN

SPOJE A KOMIKAČNÍ ZAŘÍZENÍ

- stav návrh
- zařízení na sdělovací síti
- sdělovací síť
- radioreleová trasa

ZASOBOVÁNÍ PLYNEM

- stav návrh
- objekt na plynovodu
- plynovod STL
- plynovod VTL do tlaku 40 barů vč.
- OP STL plynovodu
- OP VTL plynovodu do 40 barů vč.
- BP VTL plynovodu do 40 barů vč.
- BP objektu na plynovodu

OCHRANA PŘÍRODY A KRAJINY

- EVL EVL NATURA 2000
- ptačí oblast NATURA 2000
- NRP národní přírodní rezervace (NPR)
- PP přírodní památka (PP)
- mokřady dle Ramsarské úmluvy
- lokality výskytu zvláště chráněných druhů rostlin a živočichů s národním významem
- OP národní přírodní rezervace
- OP přírodní památky
- památný strom
- vzdálenost 50 m od hranice lesa

OCHRANA KULTURNÍCH HODNOT

- nemovitá kulturní památka
- architektonicky významný objekt
- stavba typická pro místní ráz
- území s archeologickými nálezky

GEOLOGIE

- ložisko nerostných surovin

Celé správní území obce:

- je situováno v CHKO Třeboňsko
- je situováno v ochranném pásmu radiolokačního zařízení Ministerstva obrany
- je zájmovým územím Ministerstva obrany z hlediska povolování vyjmenovaných druhů staveb

SPRÁVNÍ ORGÁN, KTERÝ ZMĚNU VYDAL	ARCHUM architekti s.r.o. Oldřichova 299/23, Nusle 128 00 Praha 2 Č. 01894871	MĚSTSKÝ ÚŘAD TŘEBOŇ Odbor územního plánování a stavebního řádu Oddělení územního plánování Palackého nám. 46, 379 01 Třeboň	OBEC LUŽNICE Lužnice 139 379 01 Třeboň
DATUM NABYTÍ ÚČINNOSTI	Ing. arch. Michal Petr ČKA 4516	Ing. Miroslav Roubal vedoucí odboru územního plánování a stavebního řádu	Ing. Tereza Šíralová
ZADÁVACÍ OČINNOSTI	31.10.2023		
OPRAVNĚNÁ ÚŘEDNÍ OSOBA PORIZOVATELE (razítko, podpis)			